

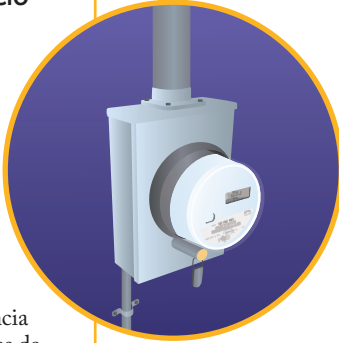
# RESPONSABILIDADES DEL CLIENTE CON SU SERVICIO ELÉCTRICO



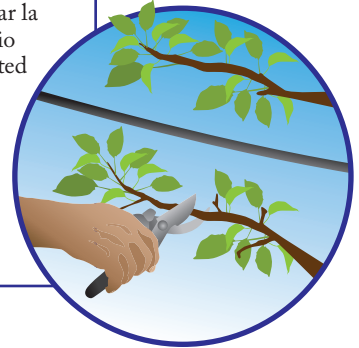
THE POWER OF COMMUNITY  
**Visite [bpu.com](http://bpu.com)**  
para más información

## BPU ES RESPONSABLE POR EL SERVICIO EN LINEAS Y MEDIDORES SOLAMENTE.

El dueño es responsable por todo lo demás y tiene que contratar para sus reparaciones a alguien que cuente con licencia de eléctrico antes de que la electricidad sea restaurada.



**EL DUEÑO ES RESPONSABLE DE LA PODA DE ARBOLES** alrededor de la línea de servicio. BPU puede bajar la líneas de servicio antes de que usted puede, solo pregunte por nuestro Servicio de Bajado de Líneas al 913-573-9535.

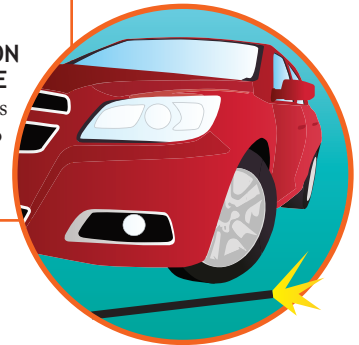


## PARA REPARACIONES DE PROBLEMAS ELÉCTRICOS

rápidos y correctos, selecciona las opciones del menú en la Línea de Cortes de Energía Eléctrica cuando llames.

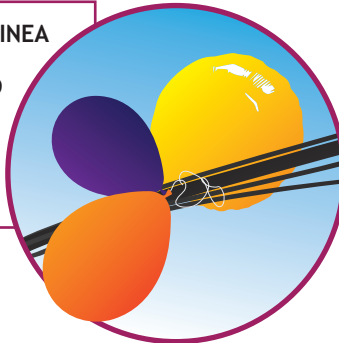


**EVITE EL CONTACTO CON LAS LINEAS DE PODER** o postes con su cuerpo o cualquier otro objeto.



## LLAMA A LA LINEA DE CORTE DE ELECTRICIDAD

si ves un objeto en las líneas de poder o en un poste.



Para preguntas/dudas sobre electricidad:

**Llame al: 913-573-9522**

! **ASEGURESE DE CHECAR** los fusibles/caja de fusibles antes de llamar para reportar un corte de energía.