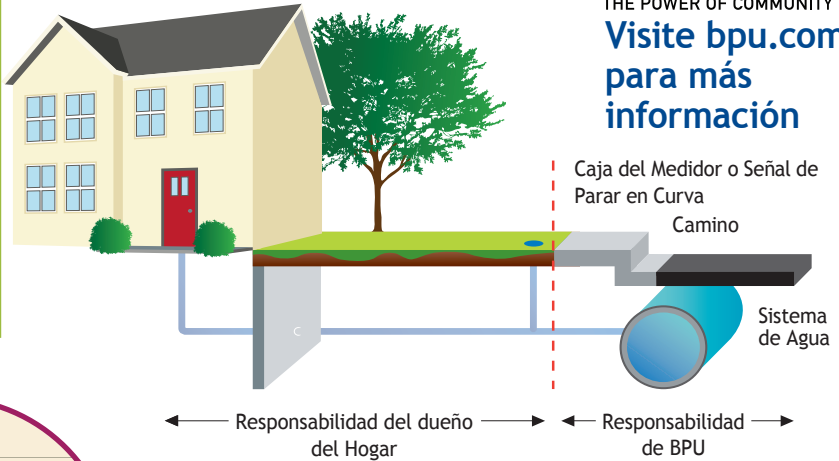


# RESPONSABILIDADES DE SERVICIO DE AGUA DEL CLIENTE



KANSAS CITY  
**BPU**  
THE POWER OF COMMUNITY  
Visite [bpu.com](http://bpu.com)  
para más  
información

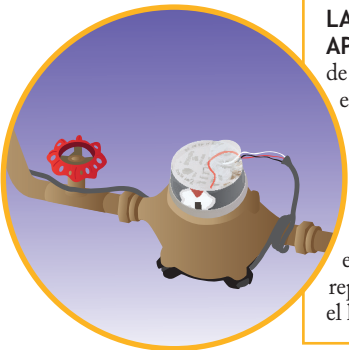
**EL DUEÑO ES RESPONSABLE POR** la línea de servicio de agua que va desde su hogar hasta la 1ra válvula de control. El servicio de agua es suministrado usando un medidor localizado dentro o fuera.



**REPORTAR FUGA DE AGUA** exterior y corte de suministro a la Línea de Cortes de Suministro de Agua al 913-573-9622.



**EL DUEÑO DEBE LLAMAR** a un plomero con licencia en Wyandotte County para reparaciones de fugas. Los plomeros deben contactar 913-573-9843 para obtener el permiso de mantenimiento que es requerido.



**LA VALVULA DE APAGADO** dentro de la casa controla el flujo de agua en el hogar. Encuentre dónde está y como apagarla en caso de emergencia y de reparaciones en el hogar.



Para preguntas/dudas acerca del agua:

**Llame al: 913-573-9622**

LA AGENCIA DE MANTENIMIENTO PUBLICO UG da mantenimiento a las líneas del alcantarillado público y los desagües para tormentas. Para desagües de tormenta llame al 913-573-5400. Para las líneas de alcantarillado público llame al 913-573-5535.